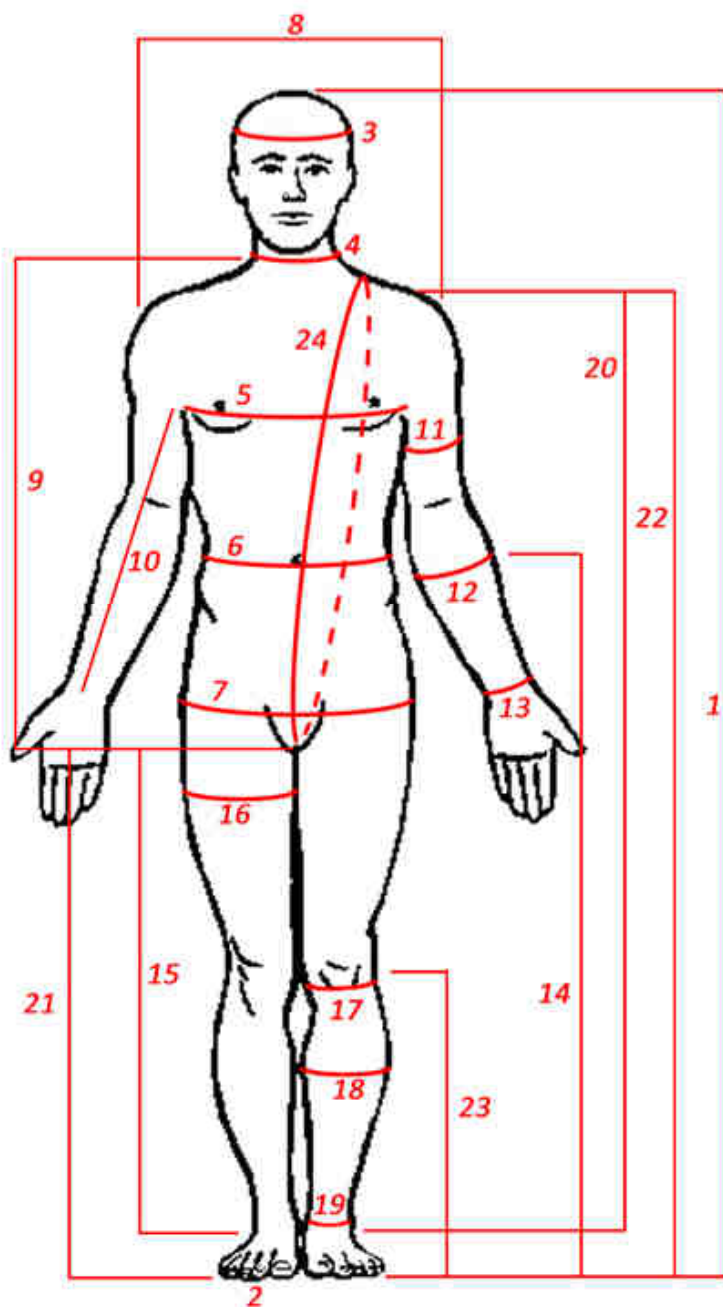
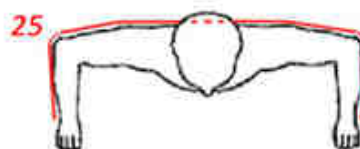


SCHEDA MISURE

(utilizzare un metro morbido in modo che segua fedelmente le curve del corpo)



- 1 Altezza totale.....cm
- 2 Numero piede.....
- 3 Circonferenza testa.....cm
- 4 Circonferenza collo.....cm
- 5 Circonferenza petto/seno.....cm
- 6 Circonferenza vita.....cm
- 7 Circonferenza bacino.....cm
- 8 Larghezza spalle.....cm
- 9 Lunghezza collo-cavallo.....cm
- 10 Lunghezza ascella-polso (braccio teso).....cm
- 11 Circonferenza bicipite.....cm
- 12 Circonferenza avambraccio.....cm
- 13 Circonferenza polso.....cm
- 14 Lunghezza vita-tallone.....cm
- 15 Lunghezza cavallo-caviglia.....cm
- 16 Circonferenza coscia.....cm
- 17 Circonferenza ginocchio.....cm
- 18 Circonferenza polpaccio.....cm
- 19 Circonferenza caviglia.....cm
- 20 Lunghezza spalle-caviglia.....cm
- 21 Lunghezza cavallo-tallone.....cm
- 22 Lunghezza spalle-tallone.....cm
- 23 Lunghezza ginocchio-tallone.....cm
- 24 Circonferenza spalle-cavallo.....cm
- 25 Lunghezza da polso a polso (con braccia piegate).....cm



Indicare il tipo di calzari: morbidi rigidi
 Indicare il tipo di collare: lattice neoprene
 Indicare il tipo di polsini: lattice neoprene

Indicare il modello scelto: SK50
 SK80 SK100

Nome:	Cognome:	C.F./P.IVA
Telefono/Fax:	E-mail:	
Via:	Città:	CAP:
Accessori / Personalizzazioni:		
Indicare la grammatura del sottomuta che si intende utilizzare (per le mute in trilaminato):		gr/m ²
Colore:	Note:	

N.B. La muta verrà confezionata tenendo conto della grammatura del sottomuta, nel dubbio indicarne uno più pesante.